



Résidence médicalisée  
**du Château de Montjay**  
 Bombon

## NOS ATOUTS +

- Cadre historique d'un château du XV<sup>e</sup> siècle
- Magnifique parc arboré
- Prestations hôtelières de qualité

- Accompagnement personnalisé basé sur la méthode Montessori
- Animations variées pour répondre aux goûts de tous
- Événements ouverts aux habitants des environs
- Unité de vie Alzheimer ou troubles apparentés

## NOS FORMULES D'ACCUEIL ET D'ACCOMPAGNEMENT



Entrée rapide



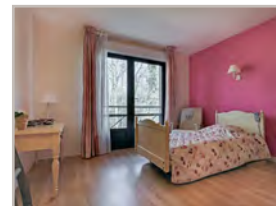
Séjour permanent



Hébergement temporaire



Unité Alzheimer



## NOS OFFRES D'HÉBERGEMENT



Chambres individuelles



Chambres communicantes



## NOS SERVICES INCLUS



Hébergement



Restauration



Animation



Climatisation partielle



Wifi



Blanchisserie



Parking visiteurs



Home cinéma



Balnéothérapie



## NOS SERVICES À LA CARTE



Coiffure & esthétique



Pédicurie



Produits de soins & de bien-être



Repas invités

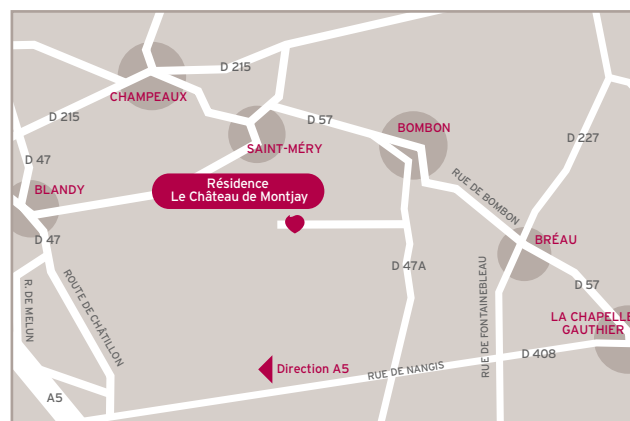


*Toute l'équipe est à votre disposition pour vous présenter la résidence.*

*N'hésitez pas à nous contacter.*

## PRENEZ RENDEZ-VOUS AU 01 64 38 72 90 ET VENEZ NOUS RENCONTRER

- En voiture - Parking visiteurs  
 À 15 minutes de Nangis et à 20 minutes de Melun par la départementale 408  
 À 1 heure de Paris par l'autoroute A5, sortie à Châtillon-la-Borde



### Résidence Le Château de Montjay

Lieu-dit Montjay - 77720 Bombon

Tél.: 01 64 38 72 90 - Fax: 01 64 09 77 26

montjay-bombon@domusvi.com - [www.chateaudemontjay.com](http://www.chateaudemontjay.com)



## DÉCOUVREZ

**Située à 20 kilomètres de Melun et surplombant le Val d'Ancœur, la Résidence Le Château de Montjay est installée au cœur d'un magnifique parc arboré.**

Le château du XV<sup>e</sup> siècle a gardé le charme des vieilles pierres chargées d'histoire et a été doté d'un bâtiment neuf en 2012. Le parc est très apprécié des résidents et des familles qui aiment s'y promener ou s'y reposer.

La résidence est facilement accessible par le réseau routier et dispose d'un parking visiteurs.



## INSTALLEZ-VOUS

**Votre résidence propose des espaces de vie et de détente alliant convivialité et sécurité.**

- Magnifique parc arboré et aménagé d'espaces de promenade et de repos
- Espaces intérieurs spacieux et lumineux, décoration raffinée
- Salons de réception et de détente, piano
- Petites bibliothèques, home cinéma
- Climatisation des chambres et des espaces communs



## LAISSEZ-NOUS PRENDRE SOIN DE VOUS

**Notre équipe soignante vous accompagne tout au long de votre séjour.**

Votre projet de soin personnalisé sera établi avec attention et réévalué aussi souvent que nécessaire.

Par ailleurs, la résidence propose :

- Salle balnéothérapie
- Ateliers à visée thérapeutique, par exemple : mémoire, relaxation, gymnastique douce, médiation animale...



## ANIMEZ VOTRE QUOTIDIEN

**Un programme varié selon vos envies, par exemple :**

- Animations originales : jeux interactifs avec l'application Wivy®, apéro-quiz, conférences...
- Activités divertissantes : pétanque, fléchettes, création florale, travaux manuels...
- Activités intergénérationnelles avec les enfants des écoles des environs
- Nombreux événements en partenariat avec la Mairie et les acteurs locaux, et ouverts aux habitants de Bombon et des environs : journée des peintres, chasse aux œufs de Pâques, rassemblement de voitures anciennes, fête foraine, barbecue géant...



## GOÛTEZ AUX PLAISIRS DE LA TABLE

**Nous vous proposons des repas variés et savoureux** cuisinés sur place selon des menus élaborés par une diététicienne.

- Petit-déjeuner servi en chambre
- Déjeuner et dîner servis au restaurant



## PERSONNALISEZ VOTRE UNIVERS

**Pour vous sentir bien dans votre chambre,** vous pouvez y recréer votre environnement personnel en y apportant du petit mobilier et des objets de décoration. Les chambres sont climatisées et équipées de :

- Salle d'eau privative avec douche à l'italienne
- Lit médicalisé, mobilier adapté et système d'appel
- Certaines chambres sont agrémentées d'une terrasse ou d'un balcon



## GARDEZ LE CONTACT

**Parce qu'il est essentiel que vous conserviez un lien régulier avec votre famille et vos proches,** nous mettons tout en œuvre pour favoriser vos échanges avec eux.

- Espace privatisable pour un déjeuner
- Invitation des familles aux événements festifs
- Appels vidéo
- Échanges de messages, photos et vidéos avec notre application FamilyVi

*Toute l'équipe est à votre disposition pour vous présenter la résidence. N'hésitez pas à nous contacter.*