

## Notre environnement

Située à 20 kilomètres de Melun et surplombant le Val d'Ancœur, la Résidence Le Château de Montjay est installée au cœur d'un magnifique parc arboré. Le château du XV<sup>e</sup> siècle a gardé le charme des vieilles pierres chargées d'histoire et a été doté d'un bâtiment neuf en 2012. Le parc est très apprécié des résidents et des familles qui aiment s'y promener ou s'y reposer.

Il est également le théâtre de nombreux événements organisés en partenariat avec la Mairie et ouverts aux habitants de Bombon et des environs.



## Nos solutions d'accueil

### ♥ Séjour permanent

Un accompagnement 24h/24 et 7j/7 dans un environnement adapté et sécurisé lorsque la prise en charge médicalisée est nécessaire.

### ♥ Court séjour

Pour une convalescence, en sortie d'hospitalisation, un besoin ponctuel de repos ou pendant les vacances de vos proches...

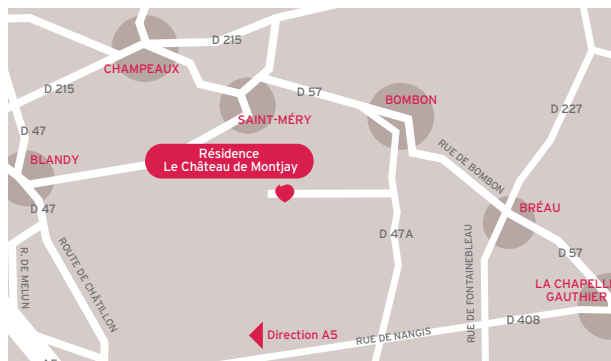
### ♥ Unité Alzheimer

Un accompagnement spécifique pour les personnes souffrant de la maladie d'Alzheimer ou de troubles apparentés.

## Pour vous rendre à la résidence

### • En voiture

À 15 minutes de Nangis et à 20 minutes de Melun par la départementale 408  
À 1 heure de Paris par l'autoroute A5, sortie à Châtillon-la-Borde  
Possibilité de parking gratuit à disposition des visiteurs



## Résidence Le Château de Montjay

Lieu-dit Montjay - 77720 Bombon

Tél.: 01 64 38 72 90 - Fax: 01 64 09 77 26

montjay-bombon@domusvi.com

Retrouvez toute l'actualité de notre résidence sur

[www.chateaudemontjay.com](http://www.chateaudemontjay.com)

**0 800 145 819** Service & appel gratuits

# Résidence médicalisée Le Château de Montjay Bombon



Document & photos non contractuels - Crédits photos : DR, MediaCorp, Meero, Blachènegue - Novembre 2020  
Bombon - Siège social : Lieudit Montjay, Château de Montjay - 77720 Bombon - SAS au capital de 602 272,00 € - 484 976 675 RCS Melun - APE 8710A - L'abus d'alcool est dangereux pour la santé, consommez avec modération. - Ne pas jeter sur la voie publique.

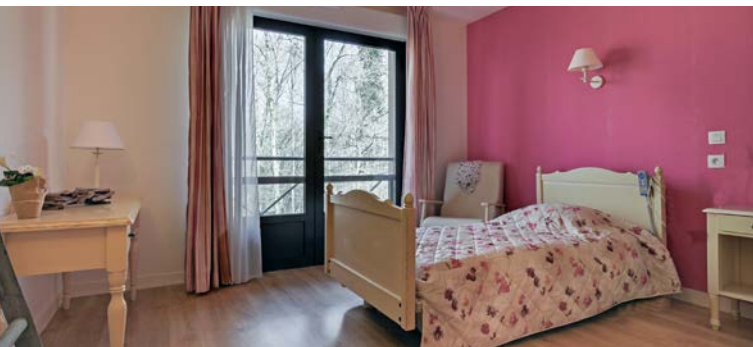


Domus   
En toute confiance



## Un lieu conçu pour votre confort et votre bien-être

- **Un magnifique parc arboré**, sécurisé et aménagé d'espaces de promenade et de repos
- **Des espaces intérieurs spacieux** et lumineux, une décoration raffinée
- **Des salons de réception et de détente**, un piano, des petites bibliothèques, un home cinéma
- **Des chambres personnalisables** avec salle de bains individuelle ; certaines bénéficient d'une terrasse ou d'un balcon ; des chambres jumelées permettent d'accueillir des couples
- **Une salle de balnéothérapie**
- **Un salon de coiffure** et d'esthétique (voir tarifs affichés)
- **Les animaux de compagnie bienvenus** sous conditions, des animaux dans le parc pour le plaisir de nos résidents
- **L'application FamilyVi qui favorise le lien** entre familles et résidents : un kiosque d'information, une boutique en ligne, une conciergerie



## Nos atouts

- ♥ **Une résidence de standing** dans un cadre historique et au cœur d'un magnifique parc
- ♥ **Un accompagnement personnalisé** basé sur la méthode **Montessori**
- ♥ **Des animations et ateliers originaux**, des événements ouverts aux riverains



## La restauration DomusVi

- **Des repas variés** et savoureux cuisinés sur place
- **Des fruits et légumes de saison** privilégiés
- **Des menus élaborés** par une diététicienne
- **Le respect des préférences** et régimes alimentaires
- **Le petit-déjeuner servi en chambre**, le déjeuner et le dîner au restaurant
- **Un restaurant** ouvert aux invités sur réservation
- **Des vins à la carte**



## Des activités et animations à partager

- **Des animations** pour votre détente et susciter votre curiosité : jeux interactifs avec l'application Wivy®, apéro-quiz, conférences...
- **Des activités divertissantes** : pétanque, fléchettes, création florale, travaux manuels...
- **Des ateliers à visée thérapeutique** : mémoire, relaxation, gymnastique douce, médiation animale...
- **Des activités intergénérationnelles** avec les enfants des écoles des environs
- **De nombreux événements** en partenariat avec la Mairie et les acteurs locaux : journée des peintres, chasse aux œufs de Pâques, rassemblement de voitures anciennes, fête foraine, barbecue géant...



## L'accompagnement personnalisé DomusVi

- **Une entrée en résidence étudiée** avec vous et vos proches
- **Une écoute attentive** pour déterminer votre projet de soin
- **Une attention permanente** à votre bien-être
- **Un dialogue favorisé** avec vos proches
- **Une équipe formée et qualifiée** à votre écoute, des professionnels libéraux peuvent compléter la prise en charge